

ELEWACJA
POŁUDNIOWO-WSCHODNIA



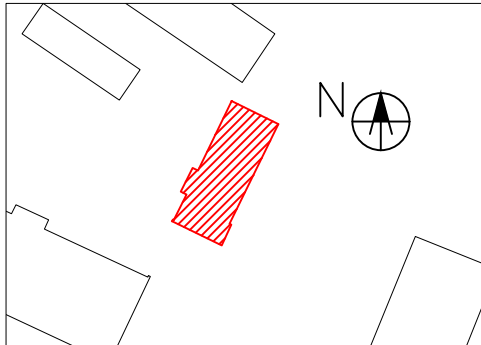
Kolorystyka wg palety barw CAPAROL / RGB:

- Kolor I (ściany wewnętrzne loggii) - 3D Palazzo
120 / RGB: 237, 223, 206
- Kolor II (betonowe elementy balustrad) - 3D Lachs
65 / RGB: 170, 97, 73
- Kolor III (betonowe elementy balustrad) - 3D
Pacific 135 / RGB: 89, 116, 137
- Kolor IV (betonowe elementy balustrad) - 3D
Pacific 140 / RGB: 115, 142, 160
- Kolor V (płaszczyzna ścian przy loggiach) - 3D
Palazzo 175 / RGB: 233, 210, 178

Kolorystyka wg palety barw RAL:

- Kolor VI (elementy stalowe, poręcze loggii) - RAL 8017

- UWAGI:
1. Remontowane fragmenty elewacji należy odmalować z zachowaniem istniejącej kolorystyki oraz odwzorowaniem oryginalnych barw.
 2. Ze względów poligraficznych mogą wystąpić różnice w tonacji kolorystycznej rysunku w stosunku do oryginalnego wzornika. Dokładne ustalenie barw wg oryginalnego wzornika kolorów.
 3. Granice niezwymlarowanych barw wyznaczają charakterystyczne punkty budynku.
 4. Kolorystykę budynku należy wykonać zgodnie z dokumentacją projektową. Zmiany dopuszcza się wyłącznie po uzgodnieniu z inwestorem i jednostką projektową.
 5. Kolorystyka naniesiona jest tylko i wyłącznie na elementy stanowiące zakres opracowania.



EKOPROBUD **Biuro projektowe EKOPROBUD**
43-190 Mikołów, ul. Zwirki i Wigury 65/206
tel. 501 053 972, www.ekoprobudsc.com.pl

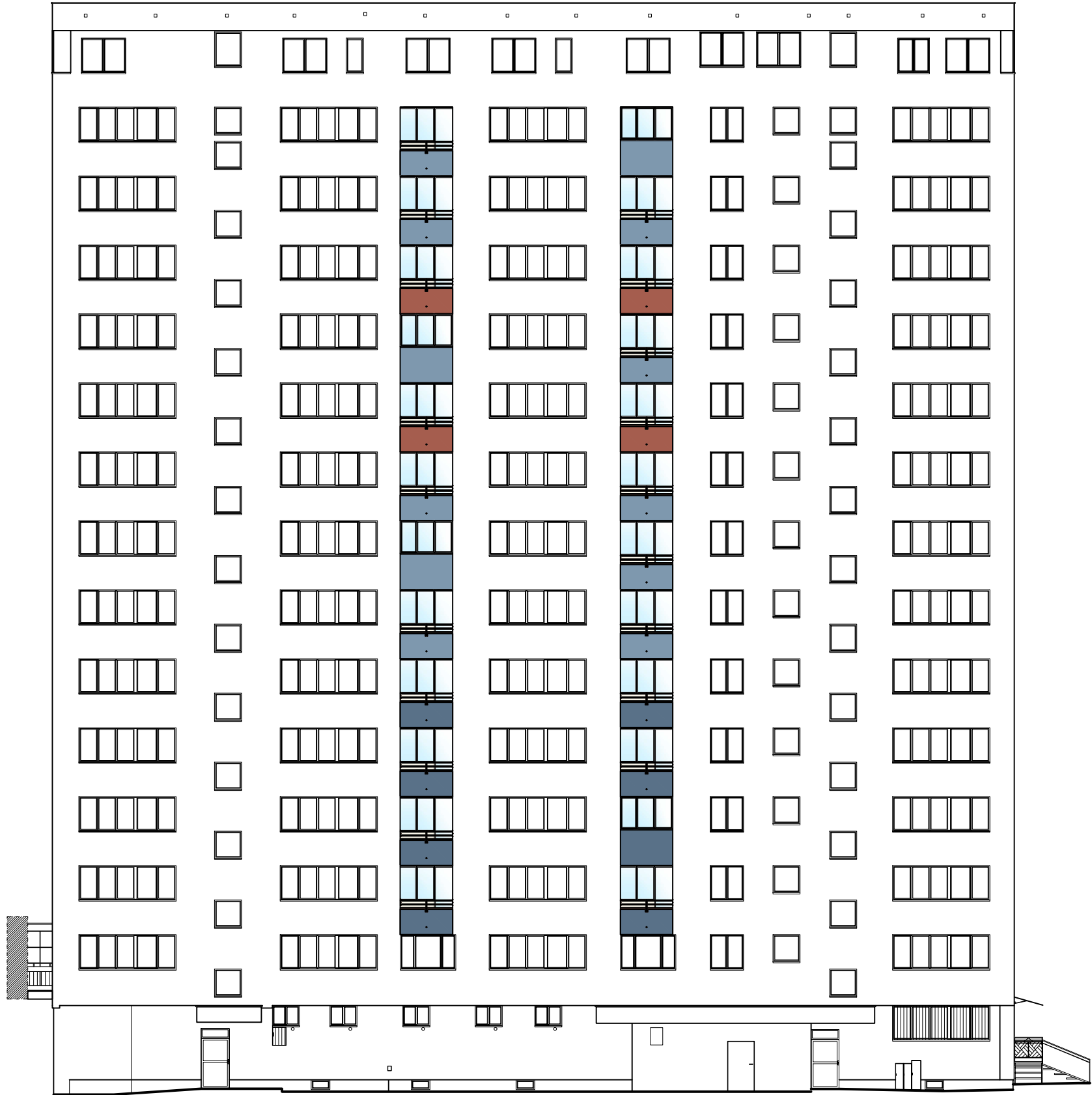
ADRES INWESTYCJI: Budynek mieszkalno-usługowy
ul. ks. kard. Stefana Wyszyńskiego 46, 48
43-100 Tychy

**REMONT BUDYNKU ZLOKALIZOWANEGO
PRZY UL. KS. KARD. STEFANA WYSZYŃSKIEGO 46, 48**

KOLORYSTYKA - ELEWACJA POŁUDNIOWO-WSCHODNIA

ARCHITEKTURA PROJEKTOWAŁ:	mgr inż. arch. L. Witański nr upr. 743/87	PODPIS:	09-2025
SPRAWDZIŁ:	mgr inż. arch. Ł. Wengler nr. upr. 6/10/SŁOKK	PODPIS:	SKALA: 1:200
OPRACOWANIE:	mgr inż. N. Kajtoch	PODPIS:	NR RYS.: 14
KIEROWNIK BIURA:	dr inż. T. Muzyczuk	PODPIS:	

ELEWACJA
PÓŁNOCNO-ZACHODNIA



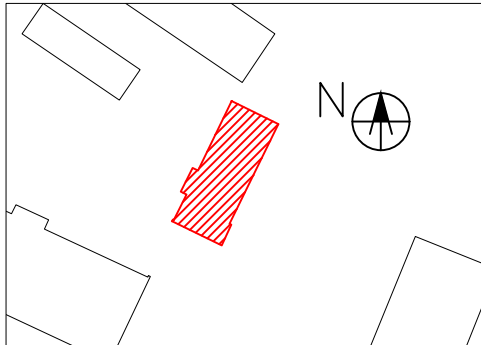
Kolorystyka wg palety barw CAPAROL / RGB:

- Kolor I (ściany wewnętrzne loggii) - 3D Palazzo
120 / RGB: 237, 223, 206
- Kolor II (betonowe elementy balustrad) - 3D Lachs
65 / RGB: 170, 97, 73
- Kolor III (betonowe elementy balustrad) - 3D
Pacific 135 / RGB: 89, 116, 137
- Kolor IV (betonowe elementy balustrad) - 3D
Pacific 140 / RGB: 115, 142, 160
- Kolor V (płaszczyzna ścian przy loggiach) - 3D
Palazzo 175 / RGB: 233, 210, 178

Kolorystyka wg palety barw RAL:

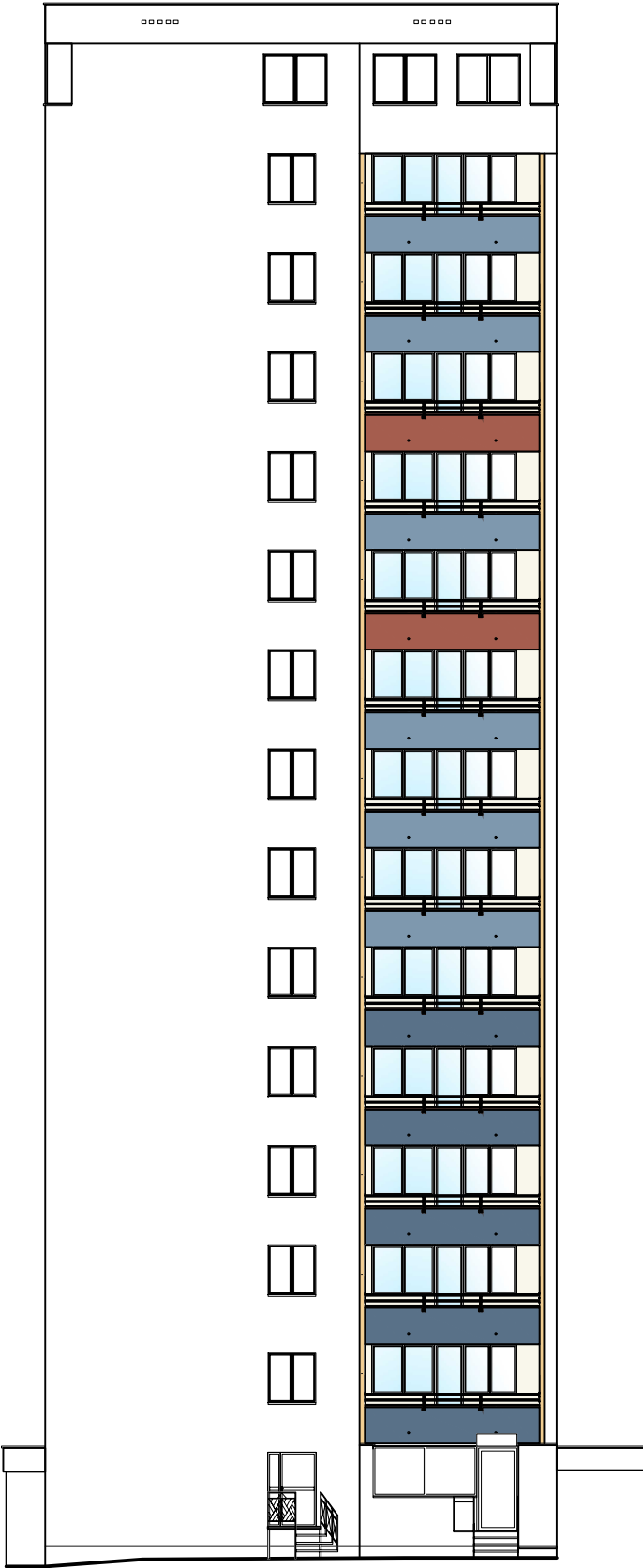
- Kolor VI (elementy stalowe, poręcze loggii) - RAL 8017

- UWAGI:
- Remontowane fragmenty elewacji należy odmalować z zachowaniem istniejącej kolorystyki oraz odwzorowaniem oryginalnych barw.
 - Ze względów poligraficznych mogą wystąpić różnice w tonacji kolorystycznej rysunku w stosunku do oryginalnego wzornika. Dokładne ustalenie barw wg oryginalnego wzornika kolorów.
 - Granice niewymiarowanych barw wyznaczają charakterystyczne punkty budynku.
 - Kolorystykę budynku należy wykonać zgodnie z dokumentacją projektową. Zmiany dopuszcza się wyłącznie po uzgodnieniu z inwestorem i jednostką projektową.
 - Kolorystyka naniesiona jest tylko i wyłącznie na elementy stanowiące zakres opracowania.

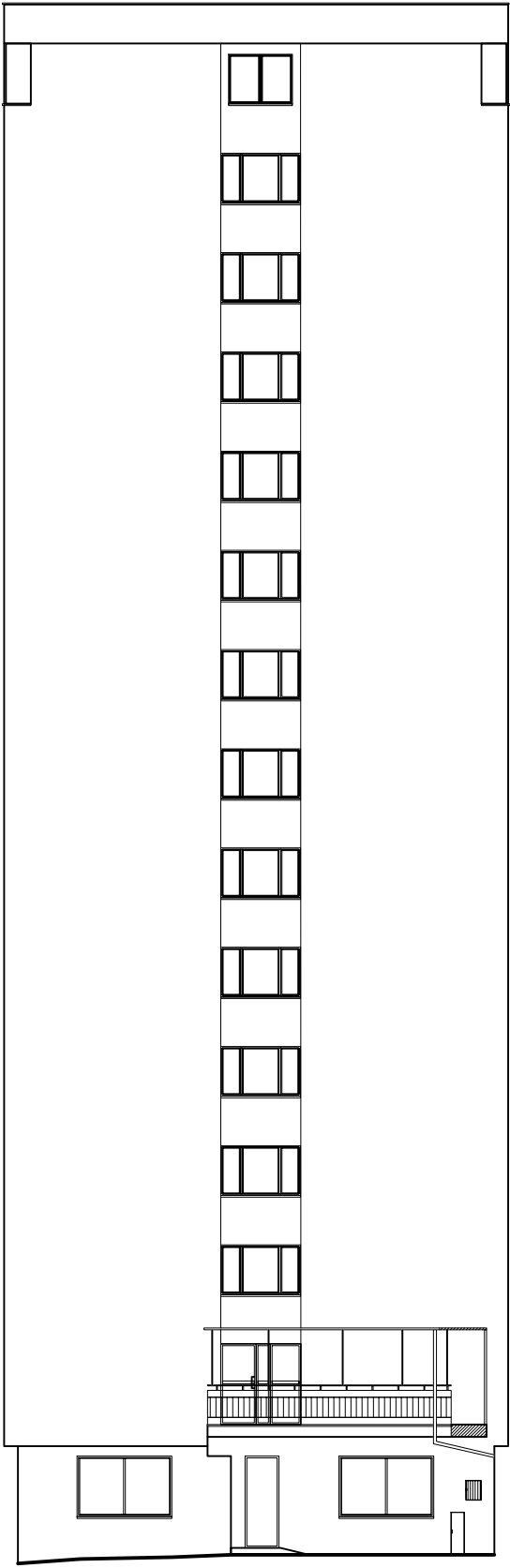


<div><div>Biuro projektowe EKOPROBUD</div><div>43-190 Mikołów, ul. Zwirki i Wigury 65/206 tel. 501 053 972, www.ekoprobudsc.com.pl</div></div>			
ADRES INWESTYCJI: Budynek mieszkalno-usługowy ul. ks. kard. Stefana Wyszyńskiego 46, 48 43-100 Tychy			
REMONT BUDYNKU ZLOKALIZOWANEGO PRZY UL. KS. KARD. STEFANA WYSZYŃSKIEGO 46, 48			
KOLORYSTYKA - ELEWACJA PÓŁNOCNO-ZACHODNIA			
ARCHITEKTURA PROJEKTOWAŁ:	mgr inż. arch. L. Witański nr upr. 743/87	PODPIS:	09-2025
SPRAWDZIŁ:	mgr inż. arch. Ł. Wengler nr. upr. 6/10/SLOKK	PODPIS:	SKALA: 1:200
OPRACOWANIE:	mgr inż. N. Kajtoch	PODPIS:	NR RYS.: 15
KIEROWNIK BIURA:	dr inż. T. Muzyczuk	PODPIS:	

ELEWACJA
POŁUDNIOWO-ZACHODNIA



ELEWACJA
PÓŁNOCNO-WSCHODNIA



Kolorystyka wg palety barw CAPAROL / RGB:

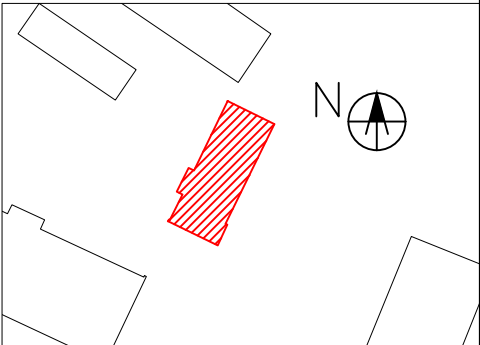
- Kolor I (ściany wewnętrzne loggii) - 3D Palazzo
120 / RGB: 237, 223, 206
- Kolor II (betonowe elementy balustrad) - 3D Lachs
65 / RGB: 170, 97, 73
- Kolor III (betonowe elementy balustrad) - 3D
Pacific 135 / RGB: 89, 116, 137
- Kolor IV (betonowe elementy balustrad) - 3D
Pacific 140 / RGB: 115, 142, 160
- Kolor V (płaszczyzna ścian przy loggiach) - 3D
Palazzo 175 / RGB: 233, 210, 178

Kolorystyka wg palety barw RAL:

- Kolor VI (elementy stalowe, poręcze loggii) - RAL 8017

UWAGI:

- Remontowane fragmenty elewacji należy odmalować z zachowaniem istniejącej kolorystyki oraz odwzorowaniem oryginalnych barw.
- Ze względów poligraficznych mogą wystąpić różnice w tonacji kolorystycznej rysunku w stosunku do oryginalnego wzornika. Dokładne ustalenie barw wg oryginalnego wzornika kolorów.
- Granice niewymiarowanych barw wyznaczają charakterystyczne punkty budynku.
- Kolorystykę budynku należy wykonać zgodnie z dokumentacją projektową. Zmiany dopuszcza się wyłącznie po uzgodnieniu z inwestorem i jednostką projektową.
- Kolorystyka naniesiona jest tylko i wyłącznie na elementy stanowiące zakres opracowania.



EKOPROBUD Biuro projektowe EKOPROBUD
43-190 Mikołów, ul. Zwirki i Wigury 65/206
tel. 501 053 972, www.ekoprobudsc.com.pl

ADRES INWESTYCJI: Budynek mieszkalno-usługowy
ul. ks. kard. Stefana Wyszyńskiego 46, 48
43-100 Tychy

**REMONT BUDYNKU ZLOKALIZOWANEGO
PRZY UL. KS. KARD. STEFANA WYSZYŃSKIEGO 46, 48**

KOLORYSTYKA - ELEWACJA POŁUDNIOWO-ZACHODNIA I PÓŁNOCNO-WSCHODNIA

ARCHITEKTURA PROJEKTOWAŁ:	mgr inż. arch. L. Witański nr upr. 743/87	PODPIS:	09-2025
SPRAWDZIŁ:	mgr inż. arch. Ł. Wengler nr. upr. 6/10/SŁOKK	PODPIS:	SKALA: 1:200
OPRACOWANIE:	mgr inż. N. Kajtoch	PODPIS:	NR RYS.: 16
KIEROWNIK BIURA:	dr inż. T. Muzyczuk	PODPIS:	